



NC SERİSİ

Buharlı Sterilizatörler
Otoklavlar



N-wise

NC 570 / 710 / 430D / 570D / 710D

Mikroişlemci kontrollü buharlı sterilizatörlerimiz, basınçlı doymuş buhar ile steril edilebilen ısı ve neme dayanıklı paketli ve paketsiz tüm malzemeleri steril edebilmektedir.

Kullanım Alanları:

- Hastanelerin ameliyathane ve laboratuvarları,
- Üniversitelerin fen, biyoteknoloji, veterinerlik, ziraat, diş hekimliği ve eczacılık fakülteleri,
- Tıbbi atık arıtma tesisleri,
- Sanayi kuruluşlarının (gıda, ilaç, kozmetik vb.) mikrobiyoloji ve araştırma laboratuvarları

Uygulanan Kalite Yönetim Sistemi, Standart ve Direktifler:

- ISO 9001
- ISO 13485
- EN ISO 14971
- MDD 93/42/AT
- EN 61010-1
- EN 61326-1
- EN ISO 15223-1
- EN 285
- EN 61010-2-040
- 2014/68/EU
- 2006/42/EC
- EN 62366-1
- EN 62304

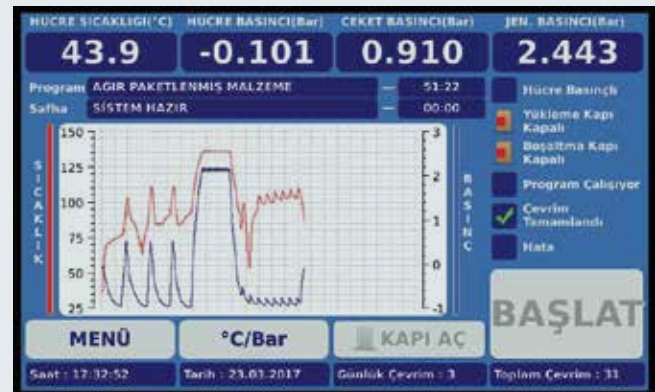
CİHAZ ÖZELLİKLERİ:

KONTROL SİSTEMİ:

Nüve' ye özel olarak üretilen mikroişlemcili kontrol sistemi sayesinde çalışılan programın bütün evreleri kontrol altında tutulabilmektedir. Cihaz 7" video grafik dokunmatik, renkli LCD ekrana sahiptir.

- Hücre sıcaklığı ve basıncı
- Buhar ceket basıncı ve sıcaklığı

- Conta basıncı
- Hücre hava dedektörü sıcaklığı
- Çalışan programın adı
- Çalışan programın aşaması
- Hücre sıcaklığı ve basınç değerlerinin grafiği
- Gerçek zaman tarih
- Kapı konumları
- Aynı gün çalıştırılan çevrim
- Toplam çevrim sayacı
- Buhar jeneratörü basıncı ve sıcaklığı



Cihazda son 1000 çevrime ait tüm aşamalar izlenebilmekte ve son 1000 çevrimde oluşan arıza durumları ekran üzerinden takip edilebilmektedir. Cihazda oluşan arıza durumlarının açıklamalarının yer aldığı bir yardım sayfası mevcuttur ve bu sayfa kullanıcıyı veya yetkili teknik servisi arızaya müdahale edebilmeleri için yönlendirmektedir.

Program Safha	Basınç Bar	Sıcaklık °C	Süre Sn
Boşlama	-0.102	27.9	00:00
1.Ön Vakum	-0.967	81.7	04:40
Buhar Şarj	0.516	91.3	05:49
2.Ön Vakum	-0.965	66.0	11:07
Buhar Şarj	0.514	107.7	12:04
3.Ön Vakum	-0.970	88.4	16:51
Buhar Şarj	0.508	108.1	17:43
4.Ön Vakum	-0.971	91.7	22:21

Kod	Tarih	Saat	Açıklama
0	10.03.2017	10:28:39	HABERLEŞME HATASI

ERROR 1:VAKUM SÜRESİ AŞILDI
 Vakum sırasında sistem istenilen vakum seviyesine belirlenen süre içerisinde inemediğinde görülen hata mesajıdır. Lütfen yükleme methodunuzu kontrol ediniz.

ERROR 2:BUHAR BOŞALTMA SÜRESİ AŞILDI
 Sterilizasyon sonunda buharın boşaltılma süresi belirlenen süreyi aştığında görülen hata mesajıdır. Lütfen cihaz atık hattını kontrol ediniz.

Menüye erişim ve yetkisiz kişilerin kullanımı 4 haneli şifre ile engellenmektedir. Kullanıcı ve yetkili servis personeli için şifreli bölümler mevcuttur.



Cihazlarımızda, sterilizasyon işlemi tamamlandıktan sonra herhangi bir işlem yapılmaz ise stand-by sistemi devreye girmektedir. Stand-by sisteminin devreye girme süresi kullanıcı isteğine göre ayarlanabilmektedir.



MANUEL KONTROL SİSTEMİ:

- Buhar boşaltma butonu
- Hava alma butonu
- Conta vakum butonu
- Kapı açma butonu

Ayrıca cihazın yan tarafında bulunan kontrol panelinde aşağıdaki elemanlar bulunmaktadır:

- Aç / kapa şalteri
- Yetki anahtarı
- USB çıkışı
 - Yazılım güncelleme
 - Yapılan çalışmaların veri kaydı
- Ethernet (Cihaza uzaktan erişim)
 - Cihaz program menüsüne erişim
 - Sıcaklık ve basınç değerlerine ulaşım,





- Cihaz üzerinde yer alan tüm analog ve dijital giriş çıkışlara erişim
- Program çalışma safhalarına erişim
- Sıcaklık ve basınç değerlerinin kalibrasyonu
- Kapı konumlarının kontrolü
- Hata ve arıza durumlarında detaylı bilgi içeren 5 farklı adrese e-posta gönderebilme
- Standart RS 485 çıkış veya opsiyonel RS 232



KAPI:

Kapı aşırı basınca dayanıklı tiptedir. Isı kayıplarına karşı gerekli ısı izolasyon malzemesi ile kaplanmıştır. Kapının hareketi dikey ekseninde (aşağı-yukarı) olup, pnömomatik sistem ile son derece sessiz çalışmaktadır. Dikdörtgenler prizması şeklindeki sterilizasyon odasının tamamını açıkta bırakan kapı ile rahat yükleme-boşaltma işlemleri yapılmaktadır. Ayrıca kapının aniden açılmasını önleyen emniyet sistemi ile birlikte kapı tam kapanmadan cihazın çalışması önlenmektedir. Cihazda kapının basınca karşı dayanıklı olmasını sağlayan kapının sağında ve solunda 30 mm kalınlığında paslanmaz çelikten yapılmış 8 adet çene bulunmaktadır. Bu çeneler



herhangi bir arıza durumunda kapının öne gelmesini engelleyerek cihazı güvenli hale getirmektedir. Kapı kapanırken herhangi bir cismin sıkışmasını önleyen ve kapının aksi yöne hareketini sağlayan emniyet sistemi mevcuttur. Kapının basınç ve vakum sızdırmazlığı cihazın sıcaklığına dayanaklı silikon esaslı conta ile, kapı sızdırmazlığı ise conta kanalına buhar basıncı uygulayarak sağlanmaktadır. Kapı sızdırmazlık contası cihazın hiçbir tarafını sökmeye gerek kalmadan kolayca değiştirilebilmekte ve conta bakım gerektirmeyen tiptedir. Kapı contasının değişim zamanı 7"lik video grafik dokunmatik LCD ekranda mesajla otomatik olarak gösterilmektedir. Ayrıca sterilizasyon odası basıncı ortam basıncına inmeden kapı açılmamaktadır.

Çift kapılı modellerimizde temiz tarafta bulunan 4,3" LCD göstergede:

- Hücre sıcaklık ve basıncı
- Çalışan programın sterilizasyon çevrim aşaması

- Yükleme ve boşaltma kapılarının konumları
- Arıza durumları izlenebilmektedir.

Ayrıca cihazda oluşan herhangi bir arıza durumunda ekran zemin rengi değişerek kullanıcı görsel olarak uyarılmaktadır.



HÜCRE:

Sterilizasyon hücresi 316L paslanmaz çelik malzemeden imal edilmektedir. Sterilizasyon hacmi ve buhar gömleği (ceket) 3 bar sterilizasyon basıncına ve -1 bar atmosfer vakumlama basıncına

dayanıklıdır. Buhar gömleği dış yüzeyleri ise insan ve çevreye zarar vermeyen asbest ve kloroid içermeyen 80 mm kalınlığında izolasyon malzemesi ile kaplanmıştır. Hücre iç yüzeyi güvenli bir kullanım için korozyona karşı elektropolisaj ile kaplanmış ve buhar penetrasyon sacı ile de buharın sirkülasyonu sağlanmıştır. Hücreyi tek kapılı modellerde 5 yüzeyden, çift kapılı modellerde 4 yüzeyden saran ve içinde devamlı buhar dolaşan ceket sistemi ile yüklerin buharla temasından doğabilecek kondenzasyon engellenmiştir. Bu ceket sistemi sayesinde hem homojen bir sıcaklık dağılımı oluşturulmakta hem de hücrede ön ısıtma sağlanarak sterilizasyon süresi kısaltılmaktadır.



VAKUM SİSTEMİ:

Ön ve son vakum fonksiyonları buharlı sterilizatörler için büyük önem taşımaktadır. Buharın steril edilecek malzemelere tam nüfuz etmesi için hücre ve malzemelerin içindeki hava tamamen boşaltılmalıdır. Buharlı sterilizatörlerde havanın boşaltılması için tekrarlı vakum ve buhar şarjı uygulanmaktadır. Uygulanan tekrarlı ön vakum ile aynı zamanda malzemelerin ön ısıtması sağlanmaktadır. Sterilizasyon fazı sonrası uygulanan vakum altında darbeli kurutma ile malzemelerin tam olarak kurutulması sağlanmaktadır.





Havanın hızlı bir şekilde boşaltılması için yüksek verimli su halkalı vakum pompası kullanılmaktadır. Vakum pompası sessiz ve uzun ömürlüdür. Düşük enerji ve su tüketimine sahiptir. Bu vakum pompası 100 mbar vakum seviyesini sağlamaktadır.

Vakum kırma esnasında hücreye alınan hava bakteri süzme özelliğine sahip filtreden geçirilerek hücreye alınmaktadır. Ayrıca bu filtre en az 20 defa otoklavda steril edilebilir ve sterilizasyon sonrası tekrar kullanılma özelliğine sahiptir.

PROGRAMLAR:

Cihazda önceden belirlenmiş ve değiştirilemeyen en az 8 adet standart program ve 1 adet sıvı sterilizasyon programı ile birlikte 2 adet test programı mevcuttur.. Bu programlar haricinde kullanıcı tarafından

Programın Adı	Sterilizasyon Sıcaklığı	Sterilizasyon Süresi	Kurutma Süresi
Paketlenmiş gözenekli malzeme	134 °C	7 dakika	15 dakika
Hassas Hassas malzeme (cam plastik)	121 °C	20 dakika	15 dakika
Dayanıklı kauçuk malzeme	125 °C	20 dakika	15 dakika
Ağır paketlenmiş malzeme	134 °C	7 dakika	20 dakika
Hızlı, paketsiz malzeme	134 °C	4 dakika	-
Prion	134 °C	20 dakika	15 dakika
Sıvı sterilizasyon	121 °C	Programlanabilir	-
Gravity	121 °C	25 dakika	-
Kurutma	-	-	10 dakika
Bowie-Dick testi	134 °C	3,5 dakika	3 dakika
Vakum Testi	-	-	-



değiştirilebilen 50 adet özel program bulunmaktadır. Bu programlarda; sterilizasyon sıcaklığı (121 - 125 - 134 - 136°C), sterilizasyon süresi (0-60 dakika), ön vakum sayısı (1-4), kurutma süresi (0-60 dakika) ve özel program ismi programlanabilmektedir. Özel programlara erişim şifre ile sağlanmaktadır.

YAZICI:

Kontrol ünitesinde bulunan termal tip yazıcı ile aşağıdaki değerler döküm olarak kullanıcıya sunulmaktadır:

- Tarih-saat
- Çalışılan programın adı
- Ön vakum zamanı ve safha numarası
- Ön ısıtma sıcaklığı
- Sterilizasyon hücresi sıcaklığı
- Sterilizasyon hücresi basıncı
- Sterilizasyon zamanı
- Kurutma zamanı
- Sistemde oluşabilecek hata mesajları
- Sterilizasyon işlemi sonunda tarih, saat ve toplam süre bilgileri
- İşlem sonunda kullanıcı imza haznesi



HATA UYARI SİSTEMİ:

Büyük Buharlı Sterilizatör cihazlarımız EN 285 standardına uygun üretilmiş olup, program çalışması sırasında sterilizasyon şartlarını sorgulayan (proses değerlendirme) sisteme sahiptir.

Kontrol ünitesi sterilizasyon işleminin tüm safhalarının sorunsuz çalıştığını kontrol etmekte, sterilizasyon işlemini kesintiye uğratabilecek herhangi bir hata olmaması durumunda çalışmasını sonlandırmaktadır.



Aksi durumda hata veya arıza durumunu belirterek sterilizasyonun başarısız olduğunu ekran üzerinde göstermektedir.

Elektrik kesintisi durumunda sıcaklık ve basınç değerleri hafızaya alınmakta, kesintinin sona ermesi ile birlikte sıcaklık değeri set edilen sıcaklığının 0,1°C altına düşmemiş ise işleme kaldığı yerden devam etmekte, 0,1°C'nin altına düşer ise sterilizasyon işlemi iptal edilmektedir.

Hata uyarı sistemi aşağıdaki durumlarda kullanıcıyı uymaktadır:



- Vakum süresi aşıldığında
- Buhar boşaltma süresi aşıldığında

- Çalışma sırasında yükleme ve boşaltma kapak kilidi açıldığında
- Sıcaklık ve basınç sensörü arızasında
- Isıtıcı arızasında
- Hava dedektörü arızasında
- Vakum sisteminde kaçak olduğunda
- Elektrik kesildiğinde
- Düşük ve yüksek sıcaklık oluştuğunda
- Düşük ve yüksek basınç oluştuğunda



GÜVENLİK ÖNLEMLERİ:

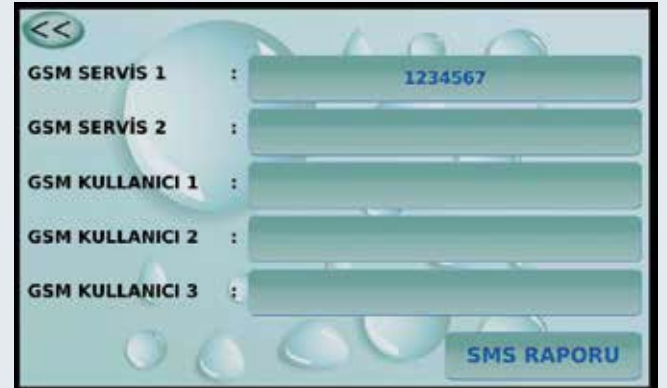
- Menüye erişim yetkisiz kişilerin erişimini engellemek için şifre korumalıdır.



Cihaz pnömatik ve gelişmiş kilit sistemli kapıya sahiptir.

- Cihazda basınca karşı dayanıklı kapı çene sistemi mevcuttur.
- Kapının kapanması sırasında, kapının hareket yönü üzerinde herhangi bir maddeye çarpması halinde karşı emniyet sistemi devreye girerek kapıyı açılma yönünde çalıştırmaktadır.
- Su ve buharla temas eden bütün parçalar paslanmaz malzemeden yapılmıştır.

- Cihazda uzun ömürlü elektrikli ve pnömatik valfler kullanılmıştır.
- Cihazda hücre basıncı ortam basıncına inmeden kapı açılmamaktadır.
- Acil durdurma butonu mevcuttur.
- Mikroişlemci kontrol ünitesinden bağımsız mekanik manometreler bulunmaktadır.
- Çift kapılı modellerde her iki kapı eş zamanlı olarak açılmamaktadır. Sterilizasyon başarısız ise temiz tarafın kapısı açılmamaktadır.
- Sterilizasyon hücresi, buhar gömleği ve jeneratörde aşırı basınca karşı emniyet ventilleri mevcuttur.
- Sterilizasyon hücresi ve jeneratörün aşırı basınca karşı koruması 2 adet presostat ile sağlanmaktadır.
- Cihazın emniyetli çalışabilmesi için hücresi 5 bar, buhar jeneratörü 5,3 barda test edilmektedir ve HPİVS tarafından belgelendirilmiştir.
- Buhar jeneratöründe su seviye kontrolü minimum, orta ve üst olmak üzere 3 seviye kontrollüdür
- Eksilen su basınçlı su pompası yardımıyla otomatik olarak tamamlanmakta, jeneratörde yeterli su olmadığına ısıtıcılar çalışmamaktadır.
- Opsiyonel AlerText™ GSM alarm modülü sayesinde hata ve arıza durumunda 5 farklı telefon numarasına kısa mesaj gönderimi sağlamaktadır.



- N-Mobile™ telefon uygulaması için standart Wi-Fi bağlantısı
- Cihazlarda, mevcut sıvı sterilizasyon programı ile sterilizasyon işlemi sonrası hücredeki buhar boşaltma sırasında sıvı taşmasını engelleyen SDC (Softdeşarj cooling) sistemi vardır



• Cihazlarda bulunan ısıtıcılar eşit yaşlandırma (eşit oranda çalıştırma) sistemine sahiptir. Ayrıca ısıtıcı gruplarının kontrolü ayrı röleler ile yapılmaktadır. Sterilizasyon işlemi sırasında ısıtıcı gruplarından bir tanesinin arızalanması durumunda arıza giderilene kadar cihaz çalışmasına devam etmektedir.

• Cihazlar herhangi bir hata ve arıza oluşması durumunda bir tehlikeye imkan tanımamak için yazılımsal, mekanik ve elektriksel ekipmanlarla donatılmıştır.

GİDEREK AZALAN SU KAYNAKLARINA DESTEK

Program çalışması sırasında oluşan kondens buhar ve sterilizasyon işlemi sonucu hücreden boşaltılan buhar AIR-COOLING (hava soğutmalı) sistem ile soğutulmaktadır. Buharı yoğuşturmak için hiç su kullanılmamaktadır ve böylece klasik sterilizatörlere göre Nüve Büyük Buharlı Sterilizatörleri çok daha ekonomiktir.







Doğru Sonuçlar İçin, Doğru Seçim

1968 yılında kurulan Nüve, 1976 yılında Temel Laboratuvar Cihazları üretmeye başlayarak bu alanda yerli üretimin ilk örneğini oluşturmuştur.

Kalite kontrol, teşhis ve araştırma laboratuvarlarında kullanılan cihazların büyük çoğunluğunun yabancı orijinli olduğu ülkemizde, bu alanda yerli üretimin eksikliğini görerek başladığı üretimi 50 yıla yakın bir süredir başarıyla sürdürmektedir. Bugün, Avrupa ve dünya pazarlarındaki mevcut yeri, rekabet gücü ve gelişen teknolojiye paralel olarak işleyen fabrikasyon üretim tarzı ile ülkemizin gurur duyduğu örnek firmalardan biri olmuştur.

Laboratuvar cihazlarında Batılı örnekleriyle eş değer kalitede ürettiği ürünleri, mevcut Türk standartlarına (TSE) uygun olduğu kadar insan, hayvan ve çevre sağlığı konusunda Avrupa Birliği standartlarının gereklerini de (CE) bünyesinde taşımaktadır. Firma genelinde uygulanan kalite sisteminin ve medikal cihaz üretebilme yeterliliğinin, dünya çapında geçerliliği olan ISO 9001 ve ISO 13485 belgeleriyle tescil edilmiş olması, kaliteyi üretmek ve paylaşmaktaki kararlılığını ortaya koymaktadır.

Seri üretim teknolojisi, yurt içi ve yurt dışı bayi ağı, süratli servis uygulaması, sınırsız yedek parça temin imkanı, ürünlerin kısa sürede uluslararası standartlara uygun olarak stoktan teslimi, Nüve'de müşterilere doğal olarak sunulan hizmetlerden yalnızca bir kısmıdır.

Yurt dışında 100'den fazla ülkeye ihracat yapan Nüve, yurt çapında 28 bayisi aracılığıyla verdiği servis ve satış hizmetlerini Tüketicinin Korunması Hakkındaki Kanununun gereklerine uygun olarak yerine getirmektedir.

16 ürün grubu, 86 model çeşidi ve aralıksız sürdürdüğü ar-ge çalışmaları ile Nüve, geniş bir ürün yelpazesi sunduğu müşterilerinin ihtiyaç ve beklentilerini en üst düzeyde karşılamaya her zaman hazırdır.

TEKNİK ÖZELLİKLER

	NC 430D*	NC 570	NC 570D*	NC 710	NC 710D*
Hücre Hacmi, litre	440	567	580	707	719
STU Kapasitesi (1 STU 300x600x300 mm), adet	6	8		10	
Kurulu Güç / Isıtıcı Güç	38 kW / 36 kW	50 kW / 48 kW		62 kW / 60 kW	
Sterilizasyon Sıcaklıkları	121°C - 125°C - 134°C - 136°C				
Hazır / Özel Programlar	8 standart, 1 sıvı**, 50 özel				
Test Programları	Bowie & Dick ve vakum kaçak				
Minimum Vakum Seviyesi	100 mbar				
Kontrol Sistemi	Programlanabilir mikroişlemcili N-Wise™ kontrol sistemi				
Hücre ve Kapı Malzemesi	Aşırı basınca dayanıklı 316 L paslanmaz çelik (ısı kayıplarına karşı izolasyonlu)				
Ceket Malzemesi	Çift kapılı modellerde 316 L paslanmaz çelikten sterilizasyon hücresinin , 4 yüzeyine kaynatılmış U profil , tek kapılı modellerde 5 yüzeyine kaynatılmış U profil				
Buhar Jeneratörü Malzemesi	316 L paslanmaz çelik				
Dış Yüzey Yapısı	304 paslanmaz çelik sac				
Buhar Jeneratörü Kapasitesi, litre	70		100		
Maksimum Hücre / Ceket / Jeneratör Basınçları	2,4 bar / 2,4 bar / 2,8 bar				
Hava Basıncı	5-6 bar				
Dayanım ve Sızdırmazlık	Sterilizasyon odası ve buhar gömleği, 3 bar basınca, -1 bar atmosfer vakumlama basıncına karşı dayanıklı ve sızdırmaz				
Kapı Sızdırmazlık Contası	Isıya dayanıklı, bakım gerektirmeyen özellikte ve cihazın hiçbir yeri sökülmeden değiştirilebilen tipte				
Açırı Basınç Koruması	Sterilizasyon hücresi, buhar gömleği, conta ve jeneratör için 2 adet presostat ve emniyet ventilleri				
Vakum Pompası	100 mbar vakum seviyesini sağlayabilecek su ile çalışır tipte(termik şalter)				
Solenoid Valf	5 adet 24 VDC, rezerv tankı su boşaltma hattında 220 VAC				
Pnömatik Valf	Kapının açılıp kapatılması, kapının kilitlemesi, hücre buhar besleme, conta buhar besleme, buhar gömleği buhar besleme, hücreye hava alma, buhar jeneratörü drenaj, hücre buhar boşaltma, conta buhar boşaltma, elektrik kesintisi emniyet valfi ve hücrenin vakum edilmesi için 11 adet 24 VDC pnömatik valf (çift kapılı modellerde 13 adet)				
Kapı Sızdırmazlık Contası	Isıya dayanıklı, bakım gerektirmeyen özellikte ve cihazın hiçbir yeri sökülmeden değiştirilebilen tipte				
Sıcaklık Hissedicileri	Jeneratör, buhar gömleği ve hücre sıcaklık ölçümü için 4 adet A sınıfı PT-100				
Buhar Hatları	Paslanmaz çelik				
Pnömatik Hatlar	PTFE hortum				
Su Seviye Kontrolü	Üç seviye (minimum, orta, üst), eksilen su basınçlı su pompasıyla (termik şalterli) otomatik olarak tamamlanır.				
Standart Aksesuarlar	Sepet taşıma arabası ve sepet yada 2 raflı taşıyıcı, 200 lt su tankı				
Çalışma Voltajı	400VAC, 50 Hz				
Hücre Ölçüleri (GxDxY) mm	635x1064x655	635x1371x655	635x1401x655	635x1708x655	635x1738x655
Dış Ölçüler (GxDxY) mm	1140x1410x1910	1140x1660x1910	1140x1740x1910	1140x2000x1910	1140x2080x1910
Paket Ölçüleri (GxDxY) mm	1590x1340x2200	1880x1340x2200	1920x1340x2200	2170x1340x2200	2210x1340x2200
Net / Paketli Ağırlık, kg	995 / 1165	1050 / 1242	1150 / 1285	1200 / 1365	1295 / 1465

*Çift kapılı

**Sıvı sterilizasyon programını kullanmadan önce lütfen bizimle irtibata geçiniz.

FABRİKA MONTAJLI OPSİYONLAR

NC XXX L 121°C sıvı sterilizasyonu için harici sıcaklık sensörü (Cihazda sadece sıvı program bulunmaktadır)

OPSİYONEL İSTEKLER

A 08 192 AlerText™ GSM alarm modülü (Sim kart dahil değildir)

AKSESUARLAR

A 08 080	Su yumuşatma ünitesi
A 08 102	Hava kompresörü (10 bar, 50 litre)
A 08 104	Yazıcı kağıdı (20 adet)
S 09 026	Sepet (300x600x300 mm) 1 STU
A 08 098	NC 430D için yükleme arabası
A 08 081	NC 570 / 570D için yükleme arabası
A 08 107	NC 710 / 710D için yükleme arabası (2'li sistem)
A 08 161	NC 430D için sepet taşıma arabası
A 08 082	NC 570 / 570D için sepet taşıma arabası
A 08 120	NC 710 / 710D için sepet taşıma arabası
A 08 122	NC 430D için 2 raflı taşıyıcı
A 08 123	NC 570 / 570D için 2 raflı taşıyıcı
A 08 125	NC 710 / 710D için 2 raflı taşıyıcı
F 06 048	HEPA filtre



NUVE SANAYİ MALZEMELERİ İMALAT VE TİCARET A.Ş.

Saracalar Mah. Saracalar Kümevleri No: 4/2 Akyurt 06750 ANKARA / TÜRKİYE t. +90 312 399 28 30 f. +90 312 399 21 97
nuve.com.tr satis@nuve.com.tr

ISO 9001: 2015
ISO 13485: 2016
ISO 45001: 2018

